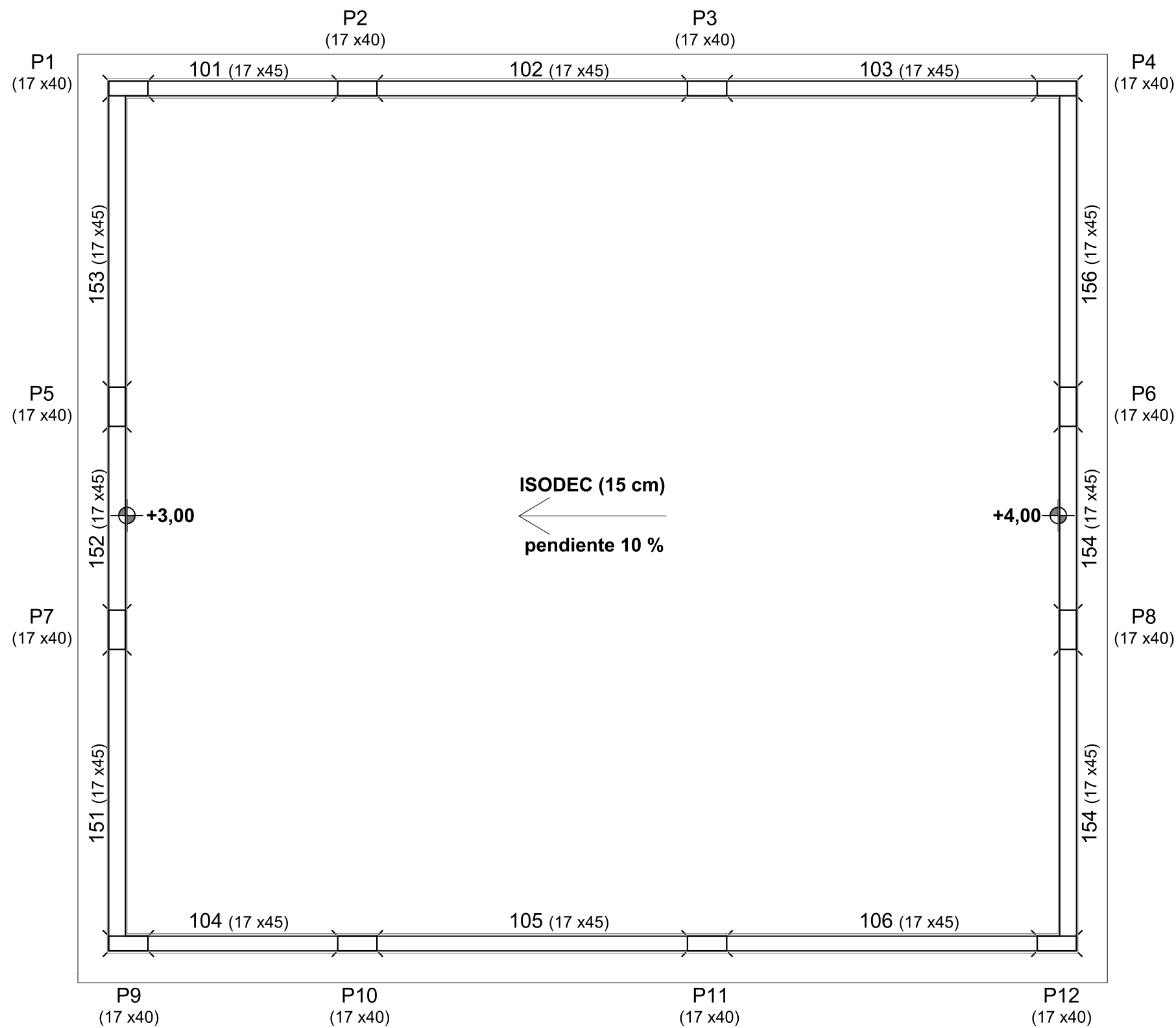
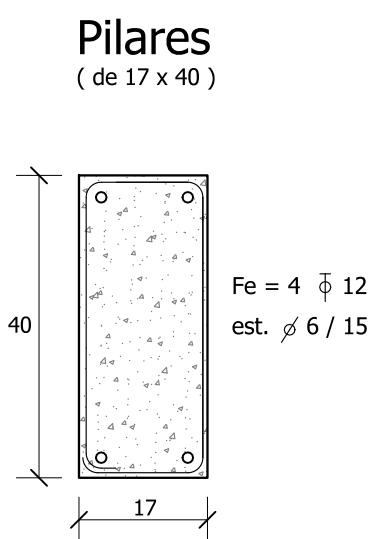


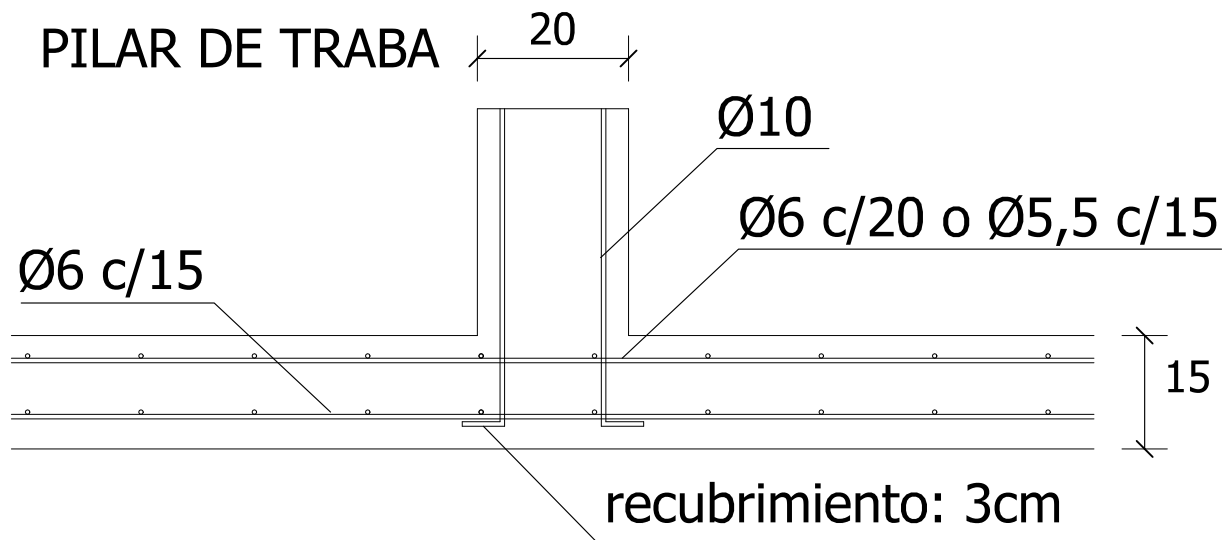
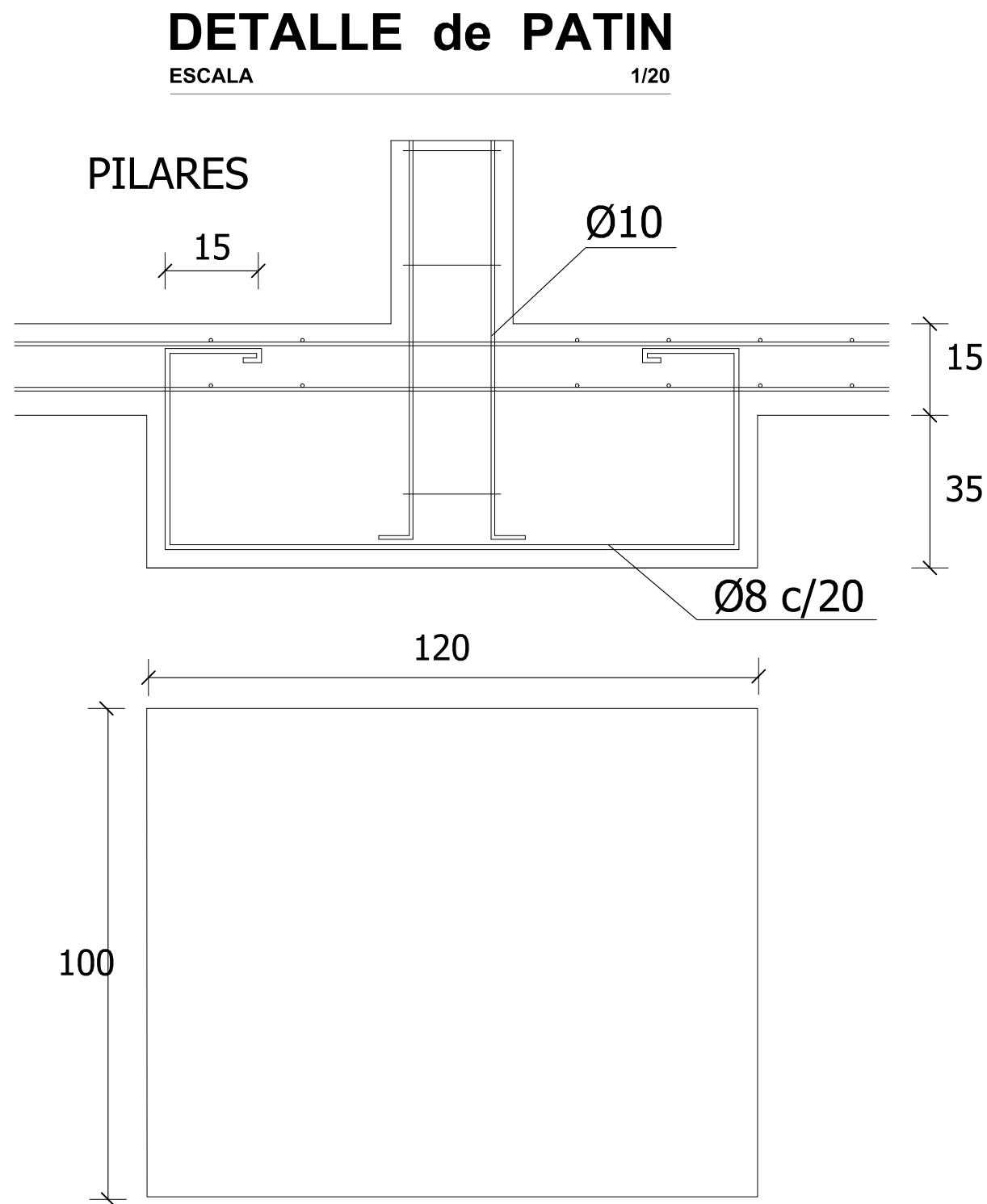
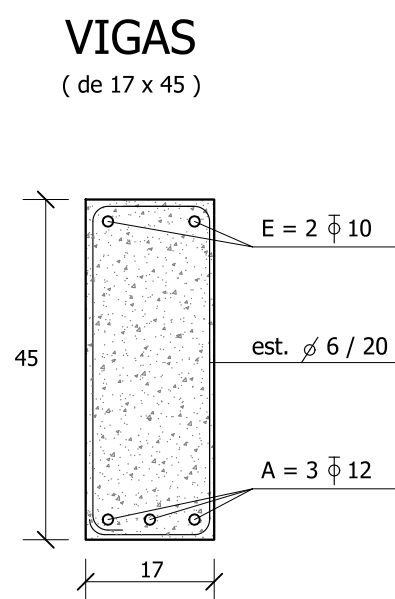
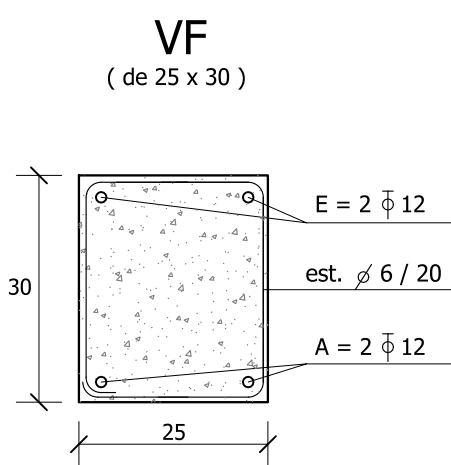
ESTRUCTURA CIMENTACIÓN  
ESCALA 1/50



ESTRUCTURA SUPERIOR  
ESCALA 1/50



- PILAR QUE NACE.
- PILAR QUE CONTINUA.
- PILAR QUE TERMINA.



### MATERIALES :

Se empleará hormigón tipo C20 y C25 según UNIT 1050 , Resistencia característica a compresión a los 28 días de 20 MPa y 25 MPa determinada según el ensayo especificado en Norma UNIT - NM 101 para probetas cilíndricas.

1) Hormigón tipo C20 - UNIT 1050 , resistencia característica a los 28 días de 20 MPa UNIT-NM 101 probetas cilíndricas para Mesadas, Antepechos y Dinteles.

2) Hormigón tipo C25 - UNIT 1050 , resistencia característica a los 28 días de 25 MPa UNIT-NM 101 probetas cilíndricas para Patines , Vigas y Pilares.

### ACERO

Se emplearán barras conformadas grado ADN 500 que cumplan las especificaciones de las Normas UNIT 843 y UNIT 968.

### Recubrimiento armaduras

El recubrimiento de las armaduras será el siguiente

- 50 mm en cabezales de fundación
- 30 mm en vigas de fundación
- 25 mm en resto de piezas exterior al edificio
- 15 mm en piezas con paramentos al interior del edificio

### Referencias


Las cotas verticales están referidas al nivel  $\pm 0,00$  de albañilería.

Las cotas horizontales están referidas a los ejes de referencia indicados, cuyo origen es la intersección de las fachadas lateral y posterior.

### NOTAS :

TODAS LAS MEDIDAS SE AJUSTARÁN EN OBRA

- PILAR QUE NACE.
- PILAR QUE CONTINUA.
- PILAR QUE TERMINA.

 ADMINISTRACIÓN NACIONAL DE EDUCACIÓN PÚBLICA		CONSEJO DIRECTIVO CENTRAL	
		COMISION DESCENTRALIZADA ROCHA	
OBRA:	ESCUELA N°56 - AMPLIACIÓN	LOCALIDAD:	CASTILLOS
DIRECCIÓN:	calle Dr. PEDRO FERRER	DEPARTAMENTO:	ROCHA
PLANO DE:	ESTRUCTURA y DETALLES		
ARQUITECTO:	JUAN JOSÉ RIGAMONTI		
AYTE. de ARQTO:			
TÉCNICO:			
		FECHA:	07 / 04 / 2021
		VERSION:	REVISION 1
		LÁMINA N°	L- 03
			E1